



**FLOORSUPPLYNEDERLAND**

Coatings & Flooring



# **Trendy Design-Beton**

Dekospachtel in Betonoptik

**Böden**



**Küchen**



**Toiletten**



**Badezimmer**



**Treppen**



**Möbeln**



In dieser Broschüre finden Sie alle Informationen zu Trendy Design-Beton.  
Wie Produktinformationen, die Verarbeitungsanleitung, die Pflegeanleitung,  
Fotos von Projekten und vieles mehr!

# Inhaltsverzeichnis

---

	Seite
→ Floorsupply Nederland VOF - wer sind wir? -----	2
→ Was ist Trendy Design-Beton? -----	3
→ Geeignete Oberflächen -----	4
→ Anwendungen Trendy Design-Beton im Wohnzimmer -----	5
→ Anwendungen Trendy Design-Beton in der Küche -----	6
→ Anwendungen Trendy Design-Beton im Badezimmer -----	7
→ Anwendungen Trendy Design-Beton in Toiletten -----	8
→ Anwendungen Trendy Design-Beton auf Treppen -----	9
→ Anwendungen Trendy Design-Beton auf Möbeln -----	10
→ Musterplatten -----	11
→ Seminare Trendy Design-Beton -----	12
→ Standard Farben Trendy Design-Beton -----	13
→ Extra Farben Trendy Design-Beton -----	14
→ Verarbeitungsanleitung Trendy Design-Beton -----	15-20
→ Pflegeanleitung Trendy Design-Beton -----	21-22
→ Gut zu wissen! -----	23-24
→ Notizen -----	25-26





Wir möchten uns Ihnen gerne vorstellen. Wir sind Floorsupply Nederland und verfügen bereits über 25 Jahre Erfahrung im Bereich Bodenbeläge und Baumanagement. Bis 2015 haben wir uns hauptsächlich auf die Herstellung von Fußböden konzentriert. Besonders Steinteppich, Anstrichböden und Zementestrichböden. Im Jahre 2015 haben wir ein neues Produkt entwickelt, unseren Trendy Design-Beton. Dieses Produkt liegt voll im Trend. Trendy Design-Beton wurde gründlich getestet und ist CE-zertifiziert.

Es sind nun einige Jahre seit der Einführung von Trendy Design-Beton auf dem Markt und das Produkt ist bei mehreren Großhändlern in Deutschland erhältlich. Wenn wir Projekte machen, ist es in fast allen Fällen mit Trendy Design-Beton. Aber heutzutage beschäftigen wir uns hauptsächlich mit dem Handel mit Bodenmaterialien. Zusätzlich bieten wir in Zusammenarbeit mit unseren Kunden (Großhändlern) Trendy Design-Beton-Seminare an.

In dieser Broschüre finden Sie alle Informationen zu Trendy Design-Beton:

- Produktbeschreibung Trendy Design-Beton
- Geeignete Oberflächen
- Verfügbare Farben
- Verarbeitungsanleitung
- Seminare Verarbeitung Trendy Design-Beton
- Pflegeanleitung
- Und als Inspiration Fotos von Projekten, die mit Trendy Design-Beton erstellt wurden.

Wenn Sie nach dem Lesen dieser Broschüre noch Fragen haben, können Sie uns jederzeit anrufen oder eine E-Mail senden.

Floorsupply Nederland VOF  
Scheldestraat 8  
5347 JD Oss  
Nederland

Tel: 0031 (0)6 43060766  
E-Mail: [info@floorsupply.eu](mailto:info@floorsupply.eu)

Nr.Handelskammer: 63983761  
Ust-Id Nummer: NL 855476187 B 01  
Bank-Nummer: (IBAN) NL65 RABO 0329 6626 00 (BIC) RABONL2U  
Website: [www.floorsupply.eu](http://www.floorsupply.eu)

# Was ist Trendy Design-Beton?

## Trendy Design-Beton

Trendy Design-Beton ist ein dekorativer Putz in robuster Betonoptik. Es ist modern, strapazierfähig, verschleißfest, wasserdicht und fugenlos, und daher äußerst hygienisch. Nach der Verarbeitung beträgt die Gesamtdicke des Materials maximal 3 mm.

Trendy Design-Beton ist in 16 Standardfarben erhältlich. Darüber hinaus gibt es 56 Sonderfarben, die auf Anfrage geliefert werden können. Sollte die gewünschte Farbe nicht dabei sein, können wir (fast) jede andere Farbe für Sie fertigen.

Trendy Design-Beton kann auf nahezu jedem Untergrund aufgetragen werden, sofern er eben und gleichmäßig saugfähig ist. Die Möglichkeiten sind endlos. Er kann in jedem erdenklichen Raum verarbeitet werden. Zu den Oberflächen, auf die das Material aufgetragen werden kann, gehören Fußböden, Wände, Treppen, Arbeitsplatten, Küchenspiegel, Möbel (z. B. Tischplatten). Aber auch in direktem nassen Bereichen wie der Duschkabine und der Badewanne. Es kann sogar auf Fliesen aufgetragen werden, sodass diese nicht entfernt werden müssen! Dies ist zum Beispiel für Badezimmer, Toiletten und Fußböden mit Fliesen sehr nützlich. Die Fliesen müssen im Voraus so behandelt werden, dass sie flach und gleichmäßig saugfähig sind.

Trendy Design-Beton fühlt sich auch sehr angenehm an. Es ist eine glatte Oberfläche, die schnell die Umgebungstemperatur annimmt. Es ist auch möglich, Trendy Design-Beton auf Fußbodenheizung anzuwenden (jede Variante).

In dieser Broschüre finden Sie detaillierte Informationen zu allen oben genannten Themen.

## Das Material → Trendy Design-Beton Komplett Set (TDB.0100)



In dem auf dem Foto oben gezeigten Komplett-Set sind alle Komponenten enthalten, um 5 m² Trendy Design-Beton herzustellen. Diese Komponenten sind:

- Grundierung Quarz
- Basis Füllstoff
- Harz
- Sealer
- Matter PU

Zu jedem Komplett Set gehört auch ein Eimer Farbpulver. Dieser wird je nach gewählter Farbe separat mit dem Set geliefert.



# Geeignete Oberflächen

---



Trendy Design-Beton kann auf nahezu jeder Oberfläche aufgetragen werden. Der Untergrund muss jedoch immer eben und gleichmäßig saugfähig sein. Ist dies nicht der Fall, muss der Untergrund so behandelt werden, dass er eben und gleichmäßig saugfähig wird.

Nachfolgend finden Sie eine Übersicht geeigneter Oberflächen. Es wird auch erklärt, wie eine bestimmte Oberfläche vorbehandelt werden soll, wenn Sie Trendy Design-Beton darauf auftragen möchten.

## Geeignete Oberflächen:

- Zement/Beton
- Gipsplatten
- Putz (zement- und gipsgebunden)
- Anhydrit Oberflächen
- Gipsblock/Gasbeton
- Wasserfest verklebten multiplex
- Mdf
- Fliesen: → Wandflächen: Fliesen gründlich reinigen, anschleifen und ggf. fräsen. Mit zum Beispiel Pufas Pufaplast R40 Renovier-spachtel vorspachteln.  
→ Bodenflächen: Fliesen gründlich reinigen, anschleifen und ggf. fräsen. Das **TDB 2K EP Harz (A+B)\*** (vorgefüllt) als Kratzspachtelung einsetzen.

### **\*TDB 2K EP Harz (A+B)**

- Dies ist eine 2-Komponenten Epoxidharz, das für eine gleichmäßige Glättung und Saugfähigkeit des Untergrunds sorgt. Dieses Produkt ist separat erhältlich (siehe Seite 20).

Es kann auch notwendig sein, die anderen genannten Oberflächen zuerst auszugleichen. Damit wird eine ebene und gleichmäßig saugende Oberfläche geschaffen. Da Trendy Design-Beton letztendlich nur eine maximale Dicke von 3 mm hat, ist dies sehr wichtig!

Wenn Ihr Untergrund oben nicht aufgeführt ist, können Sie uns im Zweifel fragen, ob er für Trendy Design-Beton geeignet ist.

# Anwendungen Trendy Design-Beton

---

## Wohnzimmer

Trendy Design-Beton wird häufig auf den Boden im Wohnzimmer aufgetragen. Es eignet sich aber auch sehr gut für Wände im Wohnzimmer. Die einzigartigen Zeichnungen in der Oberfläche machen es zu einem echten Eyecatcher.



*Hier sehen Sie ein Wohnzimmer mit Trendy Design-Beton an Boden und Wand. Eine wunderbare Kombination.*



*Hier sehen Sie ein Wohnzimmer mit Trendy Design-Beton auf dem Boden.*



Weitere Bilder von Wohnzimmer mit Trendy Design-Beton finden Sie auf [www.floorsupply.eu](http://www.floorsupply.eu)



# Anwendungen Trendy Design-Beton

## Küchen

Trendy Design-Beton kann auf mehrere Oberflächen in der Küche aufgetragen werden. In der Küche ist die Tatsache, dass Trendy Design-Beton wasser- und schmutzabweisend ist, ein großer Vorteil. Und dank der glatten Oberfläche ist es auch äußerst hygienisch.

Trendy Design-Beton kann in der Küche zum Beispiel auf den Boden, die Arbeitsplatte, den Küchenspiegel oder die Wand aufgetragen werden.



*Hier sieht man die Platte einer Kochinsel und den Küchenspiegel, auf den Trendy Design-Beton aufgetragen wurde.*



↓ *Hier sehen Sie eine Arbeitsplatte mit Waschbecken, die beide mit Trendy Design-Beton hergestellt wurden.*



Weitere Bilder von Küchen mit Trendy Design-Beton finden Sie auf [www.floorsupply.eu](http://www.floorsupply.eu)



# Anwendungen Trendy Design-Beton

## Badezimmer

Trendy Design-Beton kann in Badezimmer vielfältig eingesetzt werden. An den Wänden, auf dem Boden, der Badewanne, der Duschkabine, dem Waschbecken. Auch über Fliesen (siehe Verarbeitungsanleitung).

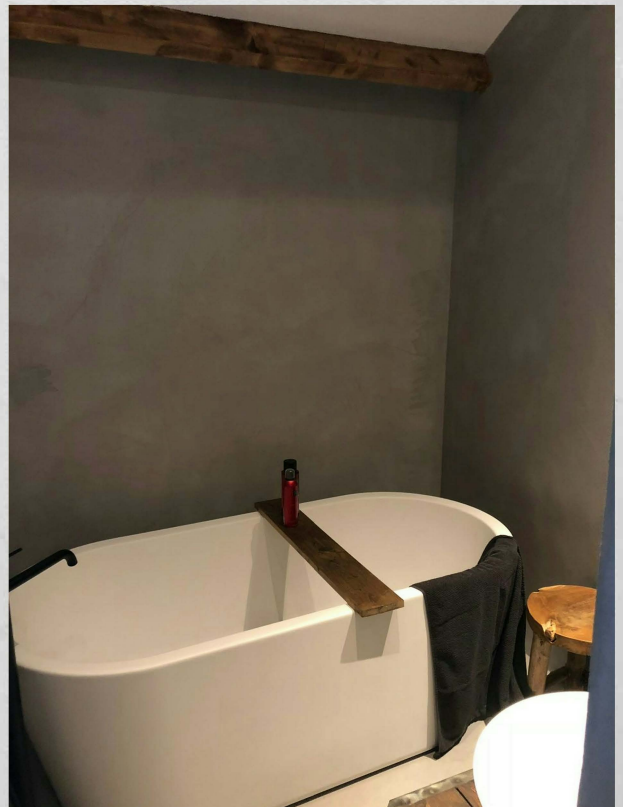
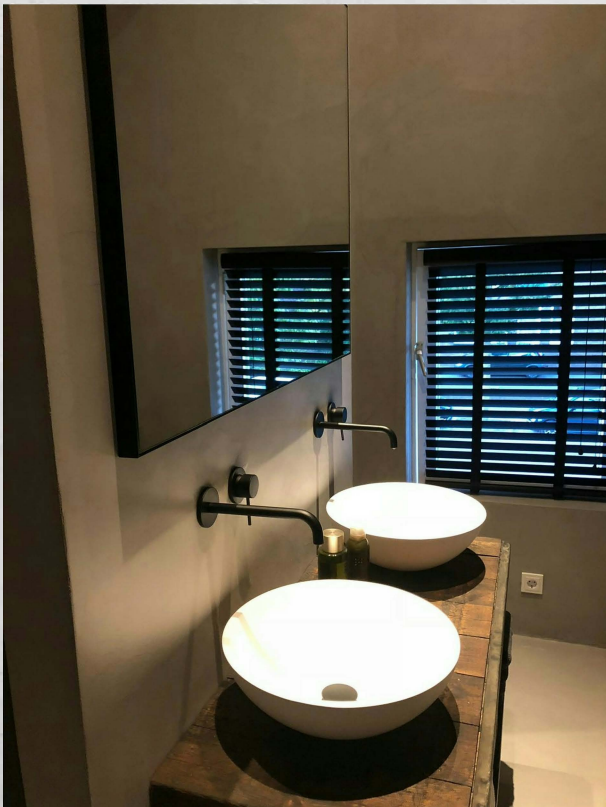
Die flache Oberfläche macht es äußerst hygienisch und leicht zu reinigen. Pilze haben keine Chance! Und natürlich sieht es wunderschön aus.



*Hier sehen Sie eine Duschkabine mit zwei Duschen, auf die Wände und den Boden wurde Trendy Design-Beton aufgetragen.*



*Unten sehen Sie zwei Fotos eines Badezimmers mit Trendy Design-Beton an Wänden und Boden.*



Weitere Bilder von Badezimmer mit Trendy Design-Beton finden Sie auf [www.floorsupply.eu](http://www.floorsupply.eu)



# Anwendungen Trendy Design-Beton

## Toiletten

In Toiletten kann Trendy Design-Beton auf den Boden, die Wände und das Waschbecken aufgetragen werden. Die flache Oberfläche macht es äußerst hygienisch und leicht zu reinigen.

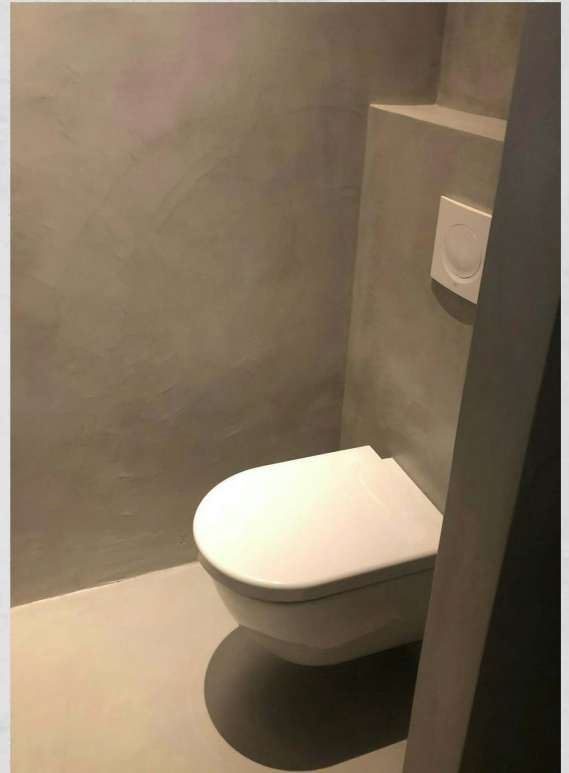
Trendy Design-Beton nimmt die Umgebungstemperatur auf. Deshalb fühlt es sich nicht kalt an. Das ist ein schöner Nebeneffekt.



*Hier sehen Sie eine Toilette, auf der Trendy Design-Beton auf Boden und Wände aufgetragen wurde.*

↓ *Auf dem linken Foto unten sehen Sie eine Toilette, von der ein Teil der Wand authentisch belassen wurde. Trendy Design-Beton wurde auf die restlichen Wände und den Boden aufgetragen.*

*Auf dem rechten Foto sehen Sie eine Herrentoilette. Trendy Design-Beton wurde auf den Boden und den unteren Teil der Wände aufgetragen.*



Weitere Bilder von Toiletten mit Trendy Design-Beton finden Sie auf [www.floorsupply.eu](http://www.floorsupply.eu)

# Anwendungen Trendy Design-Beton

## Treppen

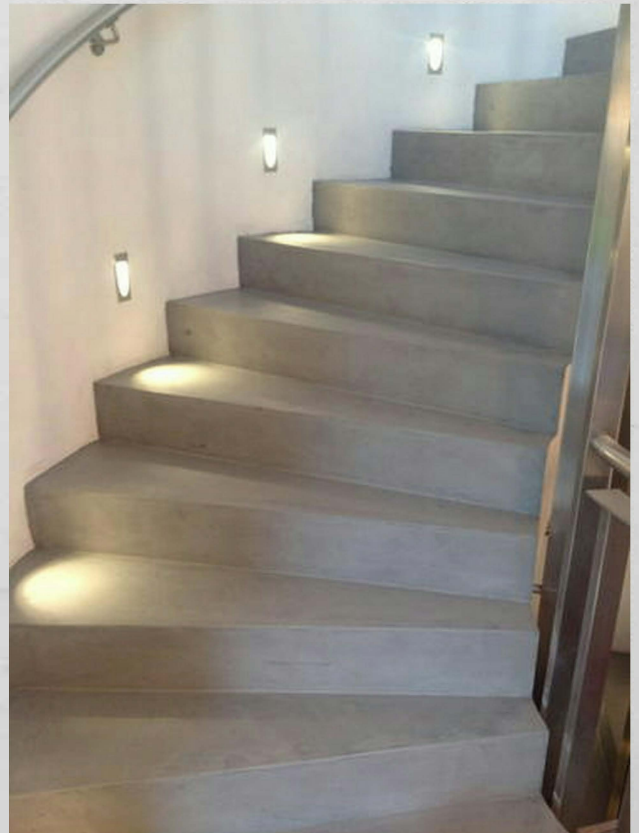
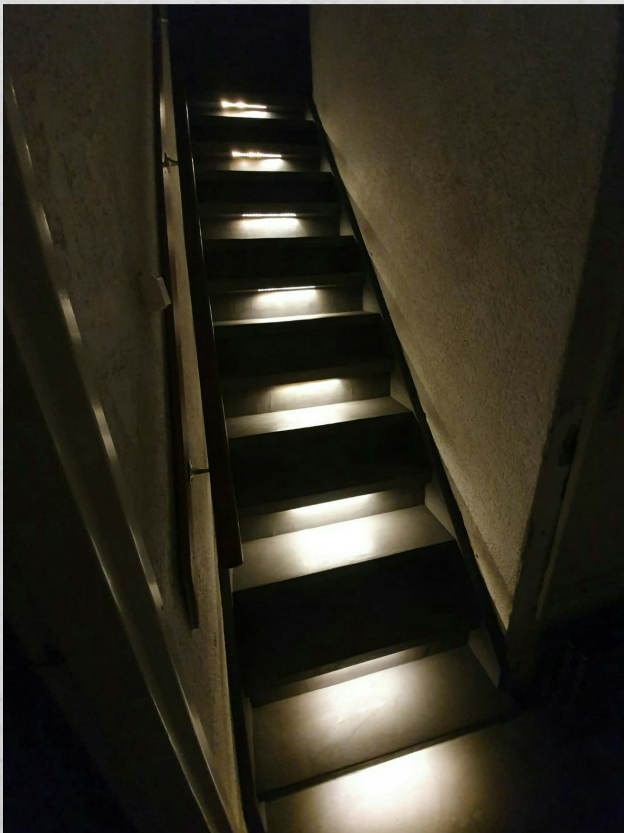
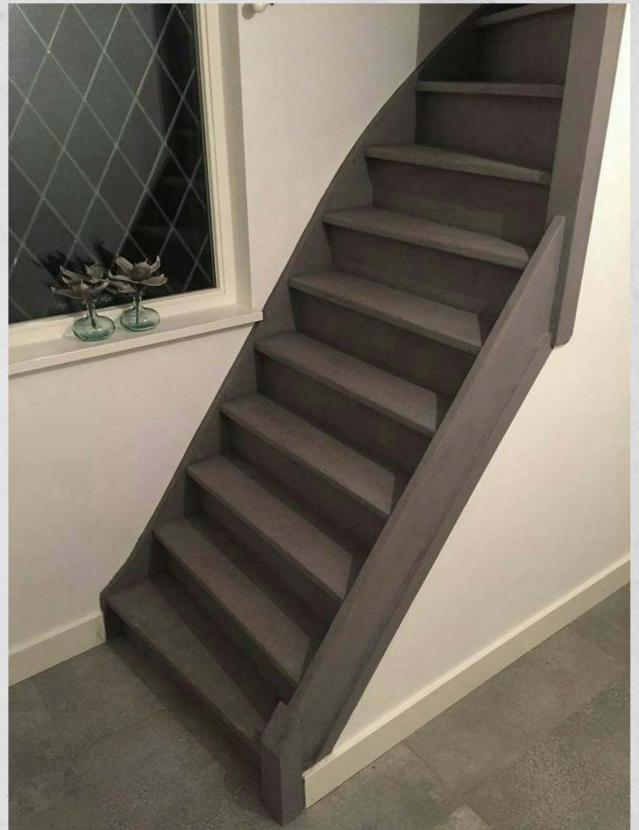
Trendy Design-Beton kann auch auf Treppen angewendet werden. Es kann auf die Trittstufen und auf die Setzstufen angewendet werden. Es kann aber auch beides sein. Eine Treppe, auf der TDB angewendet wurde, hat ein schönes industrielles Aussehen. Die Treppe ist auch leicht zu reinigen.



*Hier sehen Sie eine Holztreppe, auf die Trendy Design-Beton aufgetragen wurde. Hier ist auf die gesamten Treppe Trendy Design-Beton aufgetragen.*

↓ *Auf dem linken Foto unten sehen Sie eine Holztreppe, auf die Trendy Design-Beton aufgetragen wurde. LED-Beleuchtung wurde am unteren Rand der Stufen installiert.*

*Auf dem rechten Foto unten sehen Sie eine Betontreppe. Auf dieser Betontreppe wurde Trendy Design-Beton aufgetragen.*



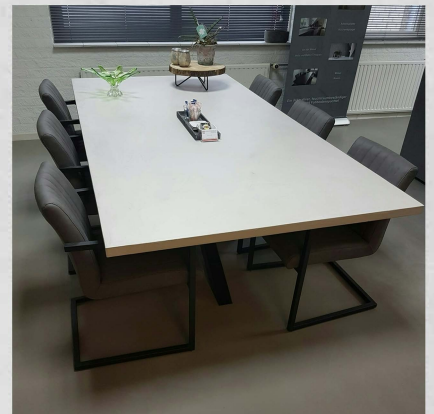
Weitere Bilder von Treppen mit Trendy Design-Beton finden Sie auf [www.floorsupply.eu](http://www.floorsupply.eu)



# Anwendungen Trendy Design-Beton

## Möbeln

Trendy Design-Beton kann auf viele Möbelstücke aufgetragen werden. Es kann tatsächlich auf jedem Möbelstück verwendet werden, dessen Oberfläche flach und gleichmäßig saugfähig ist. Trendy Design-Beton ist wasserdicht, zieht keinen Schmutz an und es ist hitzebeständig. Alles ideal für Möbel. Es ist auch leicht zu reinigen.



*Auf dem ersten Foto rechts sehen Sie einen Esstisch.*

*Auf dem zweiten Foto rechts sehen Sie einen Couchtisch.*

*Auf dem dritten Foto rechts sehen Sie einen Konferenztisch.*



*Auf dem ersten Foto unten sehen Sie einen Esstisch.*

*Auf dem zweiten Foto unten sehen Sie einen Raumteiler.*

*Auf dem dritten Foto unten sehen Sie einen Kamin.*



Weitere Bilder von Möbeln mit Trendy Design-Beton finden Sie auf [www.floorsupply.eu](http://www.floorsupply.eu)

# Musterplatten

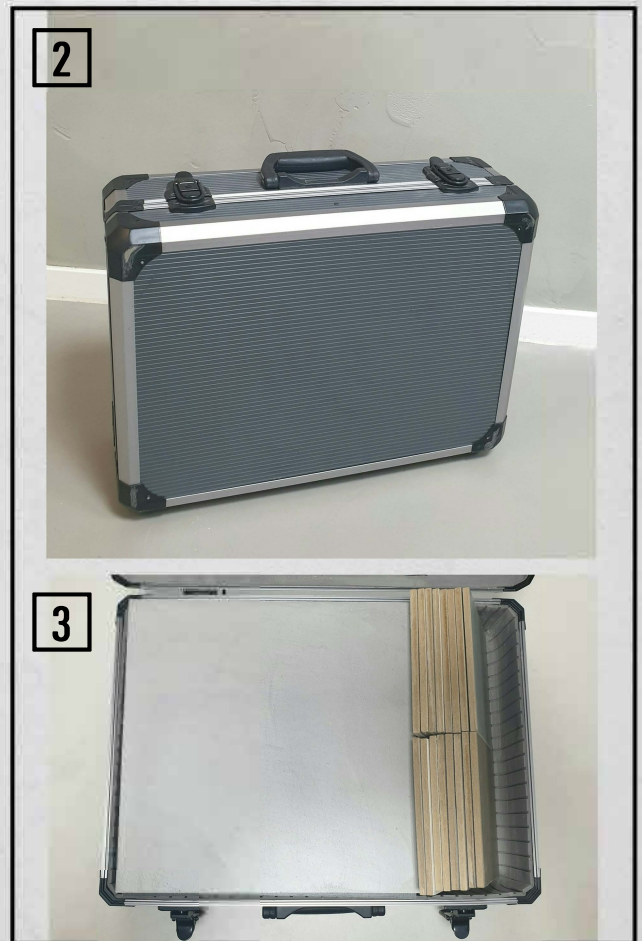
Bei den Großhändlern, bei denen Trendy Design-Beton erhältlich ist, gibt es in jeder Niederlassung einen Ständer mit Musterplatten. Dort können Sie sich die Muster ansehen.

Kunden benötigen oft eine Musterplatte, um ihren Kunden die gewünschte Farbe vor Ort zu zeigen. Deshalb sind Musterplatten auch einzeln in der Größe 30x30cm erhältlich. Diese können bestellt werden. Dies betrifft die Musterplatten in den Standard Farben.

Für Kunden, die regelmäßig mit Trendy Design-Beton arbeiten, besteht auch die Möglichkeit, einen Musterkoffer zu bestellen. Dieser Koffer enthält 16 Musterplatten von 30 x 30 cm und 16 Musterplatten von 15 x 15 cm in den 16 Standard Farben. Sie können dies Ihren Kunden jederzeit zeigen, damit diese vor Ort eine Farbe auswählen können.

Musterplatten der Extra Farben können ebenfalls bestellt werden. Da wir diese nicht auf Lager haben, müssen sie speziell angefertigt werden. Dies dauert mindestens eine Woche, daher sollten Sie dies berücksichtigen.

**Die Preise aller oben genannten Artikel können Sie beim Großhändler anfordern, bei dem Sie Trendy Design-Beton erwerben.**



- 1** Hier sehen Sie einen Ständer mit Musterplatten (Standard Farben), wie sie bei Großhändlern aufgestellt sind, bei denen Trendy Design-Beton verkauft wird.
- 2** Hier sehen Sie einen Musterkoffer, der mit 16 Musterplatten von 30 x 30 cm und 16 Musterplatten von 15 x 15 cm in den Standard Farben gefüllt ist.
- 3** Hier sehen Sie die Innenseite des Musterkoffers mit links die 16 Musterplatten von 30x30 cm und rechts die 16 Musterplatten von 15x15 cm in den Standard Farben.



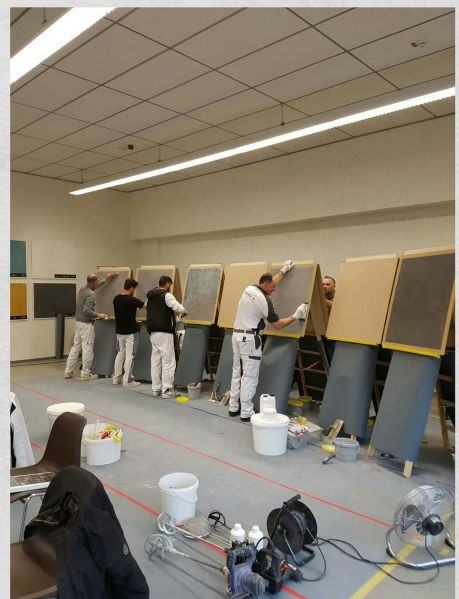
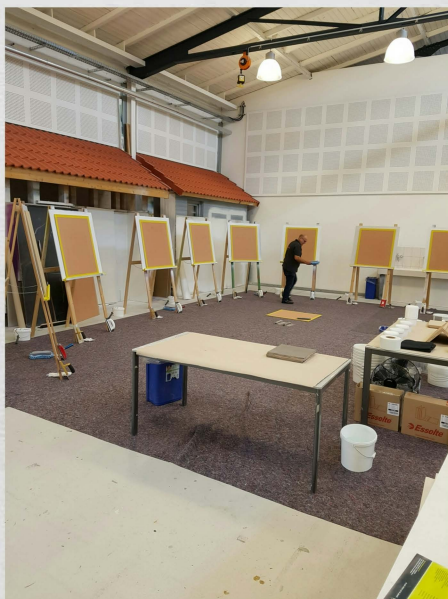
# Seminare Trendy Design-Beton

Wir bieten Seminare in Zusammenarbeit mit Großhändlern an, die Trendy Design-Beton vertreiben. Kunden dieser Großhändler können zu einem festen Preis an diesen Seminaren teilnehmen. (Diesen Preis können Sie bei Ihrem Trendy Design-Beton-Lieferanten anfordern.) Es sind Seminare geplant, für die Sie sich anmelden können. Pro Seminar können maximal 12 Teilnehmer teilnehmen. Wenn in Ihrer Region kein Seminar geplant ist und Sie einem folgen möchten, kontaktieren Sie uns bitte. Wenn in Ihrer Nähe genügend Interesse besteht, können wir ein Seminar vereinbaren.

## Was beinhaltet ein solches Seminar?

Die Dauer eines Seminars beträgt ca. 5 Stunden. Alles rund um Trendy Design-Beton wird erklärt und vorgestellt. Sie erhalten eine Erklärung über das Material, was es genau ist. Wie Trendy Design-Beton verarbeitet werden soll, was Sie damit herstellen können und wie es gepflegt werden soll. Darüber hinaus fertigt jeder Teilnehmer mit Trendy Design-Beton seine eigene 90x80cm große Musterplatte an. Dieser Musterplatte (mit eigener Handschrift) kann mitgenommen werden.

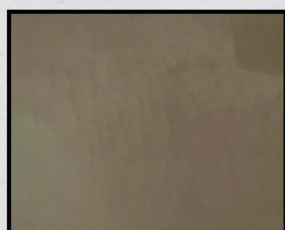
Unten sehen Sie eine Reihe von Fotos, um sich einen Eindruck von der Funktionsweise eines Seminars zu verschaffen.



# Standard Farben

## Trendy Design-Beton

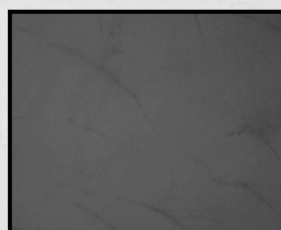
Auf dieser Seite sehen Sie die Standardfarben, die auf Lager sind (bei den Großhändlern, bei denen Trendy Design-Beton erhältlich ist). Auf der rechten Seite sehen Sie die Extra Farben. Diese sind auf Anfrage erhältlich. Wenn die gewünschte Farbe nicht enthalten ist, ist das kein Problem. Wir können fast jede Farbe für Sie herstellen.



TDB.002



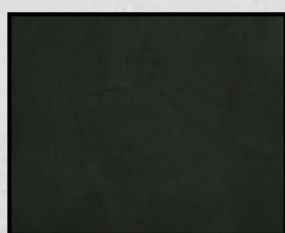
TDB.010



TDB.011



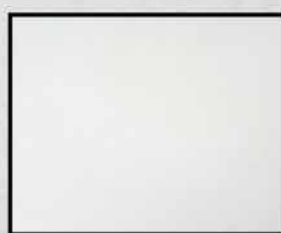
TDB.012



TDB.013



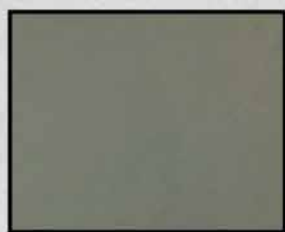
TDB.014



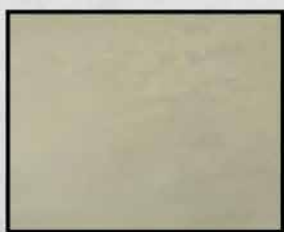
TDB.072



TDB.090



TDB.091



TDB.096



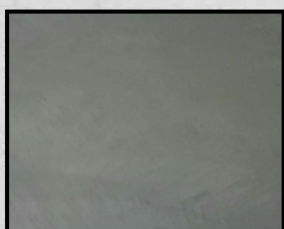
TDB.097



TDB.098



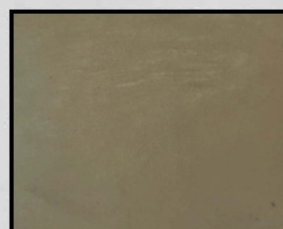
TDB.200



TDB.205



TDB.210



TDB.211

**Diese Farben sind Richtwerte.  
In Wirklichkeit können diese Farben abweichen.**



# Extra Farben

## Trendy Design-Beton

							
TDB.016	TDB.017	TDB.018	TDB.019	TDB.020	TDB.021	TDB.022	TDB.023
							
TDB.024	TDB.025	TDB.026	TDB.027	TDB.028	TDB.029	TDB.030	TDB.031
							
TDB.032	TDB.033	TDB.034	TDB.035	TDB.036	TDB.037	TDB.038	TDB.039
							
TDB.040	TDB.041	TDB.042	TDB.043	TDB.044	TDB.045	TDB.046	TDB.047
							
TDB.048	TDB.049	TDB.050	TDB.051	TDB.052	TDB.053	TDB.054	TDB.055
							
TDB.056	TDB.057	TDB.058	TDB.059	TDB.060	TDB.061	TDB.062	TDB.063
							
TDB.064	TDB.065	TDB.066	TDB.067	TDB.068	TDB.069	TDB.070	TDB.071

**Diese Farben sind Richtwerte.  
In Wirklichkeit können diese Farben abweichen.**

## Verarbeitungsanleitung

# Trendy Design-Beton



In diesem Komplett Set ist alles vorhanden um 5 m<sup>2</sup> Trendy Design-Beton herzustellen.

Dieses Komplett Set besteht aus folgenden Komponenten\*:

- Grundierung Quartz 051
- Basis Füllstoff EB2.0220
- Harz EB2.0120
- Sealer EB3.0120
- Matter PU E10.S005 (A+B)
- Farbpulver:  
Das Farbpulver ist nicht im Komplett Set enthalten.  
Der Eimer mit Farbpulver wird separat hinzugefügt,  
da dies von der gewählten Farbe abhängt.

\*Die Komponenten aus dem Komplett Set sind auch einzeln erhältlich.

### Empfehlung:

Für stark beanspruchte Oberflächen, wie zum Beispiel im Duschbereich, Küchenspiegel und arbeitsplatten, empfehlen wir dringend die Verwendung unseren

***TDB Ultrasperre UV\****

Dies ist separat erhältlich. Diese benötigen Sie zusätzlich zum Komplett Set.

\* Die ***TDB Ultrasperre UV\**** sorgt für zusätzliche Abdichtung und Härte.

(Die Anwendung der Ultrasperre ist ebenfalls in der Verarbeitungsanleitung beschrieben. Diese Anwendung ist optional, wird jedoch, wie angegeben, für die genannten Oberflächen dringend empfohlen).



# Was Sie wissen müssen bevor Sie Trendy Design-Beton verarbeiten:

## Allgemein

Trendy Design-Beton ist ein dekorativer, feuchtraumbeständiger Wand- und Bodenspachtel, der in verschiedenen Farben erhältlich ist. Durch die hydrophoben Eigenschaften ist das Material sehr gut geeignet für Böden, Wände, Arbeitsplatten, Duschen, Treppen, Möbel usw. Trendy Design-Beton ist geeignet als wasserdichte und/oder dekorative Finish.

## Untergrund

Trendy Design-Beton kann auf nahezu allen Untergründen angewendet werden. Voraussetzung ist, dass die Oberfläche eben und gleichmäßig saugfähig ist.

Zum Beispiel kann es auf die folgenden Oberflächen angewendet werden:

- Fliesen\*\*
- Zement/Beton
- Gipsplatten
- Putz (Zement- und gipsgebunden)
- Anhydrit Oberflächen
- Gipsblock/ Gasbeton
- Wasserfest verklebten Multiplex
- Mdf

### \*\* Fliesen:

**Wandflächen:** Fliesen gründlich reinigen, anschleifen und ggf. fräsen. Mit zum Beispiel Pufas Pufaplast R40 Renovier-spachtel verspachteln.

**Bodenflächen:** Fliesen gründlich reinigen, anschleifen und ggf. fräsen. Das **TDB 2KEP Harz (A+B)\*** (vorgefüllt) als Kratzspachtelung einsetzen.

\*Das **TDB 2KEP Harz (A+B)** ist ein 2-Komponenten Epoxidharz, das für eine gleichmäßige Glättung und Saugfähigkeit des Untergrunds sorgt. Dieses Produkt ist separat erhältlich (siehe Seite 20).

## Werkzeug

Benötigtes Werkzeug:

- Eimer
- feinmaschiges Sieb
- Abdeckband
- Rührer (Profi)
- Venezianer-Kelle und/oder Rake
- Schleifwerkzeug (Körnung 80 bis 150, je nach Trocknung)
- Staubsauger
- Pinsel und Rollen (6 à 7 mm Flo Höhe)
- Schwamm oder Tuch (darf nicht flusen!)
- Handschuhe, Schutzbrille und Staubmaske
- Digitale Waage (wenn Sie einen Teil des Sets verwenden möchten)

**Jetzt kann es losgehen. Befolgen Sie alle Schritte auf den folgenden Seiten sorgfältig.  
Jeder Schritt ist wichtig für ein gutes Endergebnis.**

# Verarbeitungsanleitung

## Grundieren

### Komponente:



Grundierung Quartz 051

Verbrauch: ca. 200g/m<sup>2</sup>  
Trockenzeit: ca. 1-2 Std.

### Verarbeitung Grundierung Quartz 051:



Die Grundierung auf den zu bearbeitenden Untergrund mit einer kurzflorigen Rolle auftragen. Gut ausrollen, damit keine Kanten stehen bleiben.

## Zubereitung der Trendy Design-Beton Spachtelmasse

### Komponenten:



Basis Füllstoff

+



Farbpulver

+



Harz

### Zubereitung:



Die Basis Füllstoff in einem geeigneten Anrührer einfüllen.



Das Farbpulver durch ein feinmaschiges Sieb dazugeben. Wenn sich noch Klümpchen im Sieb befinden, dann durchreiben.



Die Basis Füllstoff und das Farbpulver sorgfältig miteinander vermengen mit einem Rührer.



Dann in einen sauberen Eimer restlos umfüllen und nochmals sorgfältig durchmischen.



Fügen Sie nun das Harz hinzu.

→ Verbrauch Harz:

Wand: ±2,2kg/10kg  
Boden: 2,5kg/10kg



Dann langsam mischen, bis eine klumpenfreie Masse entsteht.

### Wichtig!

→ NIEMALS WASSER HINZUFÜGEN!!!

→ Sie können am besten immer das gesamte Set (die Basis Füllstoff und das Farbpulver) auf einmal mischen. Ansonsten können Farbunterschiede entstehen.

→ Verarbeitungszeit: ± 30 - 45 Minuten.

→ Wenn Sie die Spachtelmasse nicht auf einmal verarbeiten können, können Sie sie mit Folie abdecken und den Eimer fest verschließen. Die Verarbeitungszeit verlängert sich somit um 4 - 6 Stunden.



# Verarbeitungsanleitung

## Erste Spachtelschicht



Tragen Sie den Trendy Design-Beton mit einem Flächenraket / Venezianer Kelle auf.

Diese Schicht ist ca. 1 - 2 mm dick ( $\pm 1,2 \text{ kg/m}^2$ ). Beim Auftragen entstehen Lunker und Grade, die letztendlich (nach dem Auftragen der zweiten Schicht) die Zeichnung in der Oberfläche bestimmen.

**Trockenzeit:** ca. 1½ - 2 Stunden

→ Bei 20°C und 65% relative Luftfeuchtigkeit

### Nächste Schritte (Wenn die erste Schicht trocken ist)



Den höheren Lunker und Grade mit einer Kelle abkratzen und/oder schleifen.



Nach dem abkratzen und Schleifen müssen Sie die Oberfläche gründlich absaugen. Damit sie völlig staubfrei ist.

### Komponente



Sealer

### Verarbeitung Sealer:



Optionale (empfohlene) Sealerschicht. Tragen Sie die Sealer mit einer kurzflorigen Rolle kreuzweise auf. Diese Schicht sorgt dafür, dass die Oberfläche beim Auftragen der zweiten Schicht weniger saugt.

## Zweite Spachtelschicht



Die zweite Schicht mit einem Flächenraket / Venezianer Kelle auftragen.

Diese Schicht dünn auftragen und glatt abziehen (Verbrauch ca.  $0,8 \text{ kg/m}^2$ ). Jetzt ist die Zeichnung in der Oberfläche deutlich sichtbar.

**Trockenzeit:** Mindestens 4 Stunden

→ Bei 20°C und 65% relative Luftfeuchtigkeit

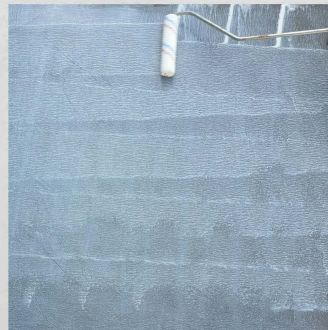
### Nächste Schritte (Wenn die zweite Schicht trocken ist)



Schleifen Sie nun die gesamte Oberfläche, um Unebenheiten zu beseitigen und eine glatte Oberfläche zu erhalten. Achten Sie darauf, dass Sie nicht zu stark schleifen, da sonst die zweite Schicht durchgeschliffen wird und ein fleckiges Bild entsteht.



Saugen Sie die Oberfläche gründlich ab, damit kein Staub zurückbleibt.



Tragen Sie 2 Schichten Sealer mit einer kurzflorigen Rolle kreuzweise auf (3 Schichten in Feuchträumen und stark beanspruchte Oberflächen).

→ **Verbrauch Sealer:**

Verbrauch:  $\pm 50 \text{ g/m}^2$  je schicht

Trockenzeit zwischen den Arbeitsgängen:  $\pm 1-1,5 \text{ Std.}$

Trockenzeit bis zum Lackieren: mind. 4 Std., jedoch max. 24 Std.



Dann mit einem Schwamm oder Lappen (Wichtig!! → Fusselfrei) einreiben. Der Sealer sorgt mit dafür, dass kein Schmutz oder Feuchtigkeit in die Oberfläche eindringen kann.



# Verarbeitungsanleitung

→ Dies ist eine optionale Schicht!

↓ Empfehlung!!

## TDB Ultrasperre UV



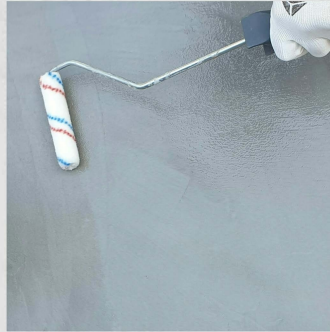
→ Für Feuchträumen (→ waagerechte Oberflächen) und stark beanspruchte Oberflächen (→ waagerechte und senkrechte Oberflächen, Zum Beispiel Arbeitsplatten und Küchenspiegel) empfehlen wir unsere:

### TDB Ultrasperre UV

(Dieses Produkt ist nicht im Set enthalten. Dies ist separat erhältlich).

Diese Schicht wird nach dem Auftragen von zwei Schichten Sealer aufgetragen. Dies sorgt für zusätzliche Abdichtung und Härte!

Komponente



→ Verarbeitung:

- Das Material vor dem Öffnen richtig gut durch Schütteln
- Stellen Sie sicher, dass die Oberfläche staubfrei ist
- Verteilen Sie die Beschichtung von einer Farbrolle (6 à 7mm Flo Höhe) auf dem Untergrund (vertikal auftragen, horizontal verteilen, vertikal nach rollen)
- Mit einem Pinsel entlang der Kanten auftragen und mit einer 10cm Farbrolle (6 à 7mm Flo Höhe) so gut wie möglich verteilen
- Innerhalb von 5 Minuten nach (horizontaler) Verteilung muss die Beschichtung vertikal mit einem 50cm breite Farbrolle (6 à 7mm Flo Höhe) nach gerollt werden, ohne Druck auf die Rolle auszuüben.

TDB Ultrasperre UV

(→ Weitere Informationen finden Sie auf [www.floorsupply.eu](http://www.floorsupply.eu) im Produktdatenblatt des TDB Ultrasperre UV).

## Matter PU - Endlackierung

Komponente



Matter PU (A+B Komponente)

Mischverhältnis: A:B = ± 15:1

Verbrauch: ca. 100g/m<sup>2</sup>

Verarbeitungszeit: ca. 2-3 Std.

Trockenzeit zwischen den Arbeitsgängen: ca. 4 Std.

Begehbar: nach 1 Tag

Mechanisch belastbar: nach 3 Tagen

Volle mechanische - und chemische Belastbarkeit: nach 7 Tagen

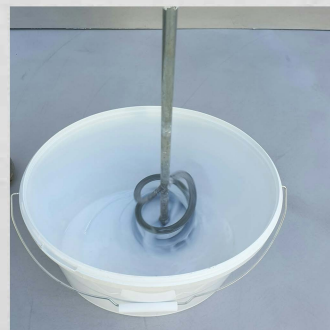
Verarbeitung:



A-Komponente gut schütteln und durch ein Sieb in einen Eimer gießen.



Schütteln Sie die B-Komponente gut und gießen Sie sie dann in den Eimer an der A-Komponente.



Mischen Sie nun die Komponenten mit einem Mixer gut durch. Dann **10 Minuten reifen lassen** und nochmals gut mischen.



Tragen Sie 2 Schichten Matter PU mit einer Kurzflorigen Rolle kreuzweise auf.

Weitere Informationen zu allen Artikeln aus dem Komplett Set finden Sie auf [www.floorsupply.eu](http://www.floorsupply.eu). Auf unserer Website können Sie alle Produkt- und Sicherheitsdatenblätter einsehen.



## Ergänzungsartikel

→ Die in Zusammenarbeit mit Trendy Design Beton verwendet werden können



### TDB 2K EP Harz (A+B)

TDB 2K EP Harz ist ein mit Quarz-Mehl vorgefülltes 2-Komponenten Epoxidharz. Es ist ein selbstverlaufendes Ausgleichsmaterial und sehr geeignet als Untergrund für Trendy Design-Beton.

Anwendungsgebiete:

- Nivellierung Schicht auf porösen oder unebene Oberflächen.
- Auffüllen von kleinen und mittel große Löchern, hierbei vorzugsweise das Material noch mit Quarzsand strecken.



### TDB 2K PU Harz (A+B)

TDB 2K PU Harz ist eine selbstverlaufende, strapazierfähiger, lösemittelfreier 2-Komponenten Polyurethan Verlaufsschicht. Dies ist genau wie das EP Harz sehr geeignet als Untergrund für Trendy Design-Beton. Der Unterschied besteht jedoch darin, dass das PU Harz aufgrund seiner zähen elastischen Eigenschaften besser für Oberflächen geeignet ist, bei denen mehr Flexibilität erforderlich ist. Zum Beispiel Holzböden. Und es ist zum Überbrücken kleiner Risse geeignet.



### TDB.PU-HQ (A+B) 1kg

TDB.PU-HQ ist eine Wässrige 2-Komponenten Decklack. Es ist geruchsarm, leicht zu handhaben, kristallklar und vergilbt nicht. Die trockene Schicht ist elastisch, zäh und schlagfest. TDB.PU-HQ zeichnet sich durch eine schöne seiden-matte Optik aus. Und es ist Weichmacher beständig.

Anwendungsgebiete:

- Die perfekte Wahl unter schweren Umständen oder wenn nur das Beste gut genug ist.
- Kann auf Trendy Design-Beton, angewendet werden in Wohnhäuser, Geschäften, Restaurants und öffentlichen Gebäuden. Aber es kann auch verwendet werden auf Treppen, Arbeitsplatten und Möbeln.



### AS Korrel U60 (Anti Rutsch)

AS korrel ist ein leichtes, optisch klares duroplastisches Polymerharz.

Der Verbrauch beträgt 1 bis 4%, abhängig von der gewünschten Rutschfestigkeit.

**Weitere Informationen zu den oben genannten Artikeln finden Sie auf [www.floorsupply.eu](http://www.floorsupply.eu). Auf unserer Website können Sie alle Produkt- und Sicherheitsdatenblätter einsehen.**

Alle Angaben können nur allgemeine Hinweise sein. Die außerhalb unseres Einflusses liegenden Arbeitsbedingungen und die Vielzahl der unterschiedlichen Materialien schließen einen Anspruch aus diesen Angaben aus. Eine Gewährleistung kann nur für stets gleichbleibend hohe Qualität unserer Erzeugnisse übernommen werden.

Floorsupply Nederland VOF, Scheldestraat 8, 5347 JD Oss, Nederland, Telefon: +0031 (0)6 43060766, E-Mail: [info@floorsupply.eu](mailto:info@floorsupply.eu), [www.floorsupply.eu](http://www.floorsupply.eu)

# Pflegeanleitung

## Trendy Design-Beton

In dieser Pflegeanleitung finden Sie alle wichtigen Informationen zur Wartung von Trendy Design-Beton.

### Vorsorgliche Pflege

- Bringen Sie schützenden Filzgleiter unter Ihren Stühlen, Tischen und andere Möbeln an.
- Legen Sie eine Matte vor die Außentür, damit keine Steine oder Sand ins Innere gelangen. Stellen Sie sicher, dass die Rückseite der Matte nicht aus Gummi besteht, da die Lackschicht nicht weichmacherbeständig ist und sich dadurch verfärben kann.
- Ersetzen Sie die Räder von Rollmöbeln durch weiche, farblose Räder.
- Legen Sie keine Tierhäute auf den Boden, um Verfärbungen zu vermeiden.
- Verwenden Sie keine aggressiven Reinigungsmittel wie zum Beispiel: Grüne Seife, Alles Reiniger, Ammoniak und Chlor. Mit diesen Mitteln schädigen Sie den Versiegelungsmantel wodurch eine Verfärbung entstehen kann. Wir empfehlen die Verwendung von Produkten aus unserer Reinigungslinie. Diese wurden speziell für die Pflege von Trendy Design-Beton entwickelt.

### Reinigungslinie



#### FS-POLIER

**Verbrauch:** ca. 1 L / 60m<sup>2</sup>  
**Trockenzeit:** begehbar nach ca. 2-3 Std.  
**Belastbar:** nach ca. 12 Std.



#### FS-REINIGEN

**Verbrauch:** ca. 50 ml auf 5 Liter Wasser  
**Trockenzeit:** ca. 30 Minuten



#### FS-TRENNUNG

**Verbrauch:** ca. 1 L auf 5-10 L Wasser  
**Trockenzeit:** mind. 8 Std.

### FS-POLIER: (für Böden)

- Dies ist eine zusätzliche Schutzschicht. Diese zusätzliche Schicht fängt Schmutz und Flecken auf und füllt auch die unvermeidliche Benutzer Kratzer. Darüber hinaus verlängert diese Schicht die Lebensdauer der Trendy Design-Beton Böden. Außerdem ist es Pflegeleicht und hat es eine schöne seiden-matte Optik. Für stark beanspruchte Böden sollte der FS-POLIER immer verwendet werden, da der optische Eindruck bei Verschmutzungen und mechanischer Belastung verringert wird.

Tipp: Tragen Sie FS-POLIER auf vor Sie den betreffenden räume nutzen.

#### Verarbeitung:

FS-POLIER kann bereits nach 16-24 Stunden nach dem Trocknen der letzten Lackschicht aufgetragen werden.

- Der Untergrund muss frei von Schmutz und Staub sein. Wird der Boden vor dem Auftragen des FS-POLIER bereits benutzt, ist es am besten, den Boden zuerst mit der FS-TRENNUNG zu reinigen.
- Schütteln Sie die Flasche vor Gebrauch gut.
- Der FS-POLIER wird unverdünnt aufgetragen. Ca. 1 Liter / 60m<sup>2</sup>.
- Der FS-POLIER wird mit einem handfeuchtem Wischmopp aufgetragen.
- Sie müssen den FS-POLIER in zwei Schichten auftragen. Die Schichten müssen in Kreuzgang aufgetragen werden. Die Trocknungszeit zwischen diesen beiden Schichten beträgt 1 Stunde.

! Während Transport und Lagerung kann es zu Kältetribungen und Ausflockungen bis hin zur deutlichen Eindickung kommen, die jedoch durch Erwärmen auf Raumtemperatur und schütteln die Flasche reversibel ist. Die Produktqualität wird hierdurch nicht beeinflusst.



# Pflegeanleitung

## Trendy Design-Beton

### **FS-REINIGEN: (für alle mit Trendy Design-Beton hergestellten Oberflächen)**

→ Dies ist speziell für die Unterhaltsreinigung von Flächen die mit Trendy Design-Beton behandelt wurden, entwickelt worden. Es ist ein neutraler Reiniger ohne aggressive Substanzen. Die FS-POLIER-schicht (Boden) wird nicht angegriffen.

#### **Verarbeitung:**

- Der Untergrund muss frei von Schmutz und Staub sein.
- Ca. 50 ml FS-REINIGEN in 5 Litern lauwarmes Wasser geben und mit dieser Reiniger-Mischung die Boden gründlich mit einem Wischmopp nebelfeucht reinigen. Wände können mit einem Tuch nebelfeucht gereinigt werden.
- Einen zweiten Eimer mit sauberem lauwarmes Wasser bereitstellen, um darin den schmutzigen Wischmopp/Tuch regelmäßig auszuspülen.
- Eine zu starke Nassreinigung ist zu vermeiden.

### **FS-TRENNUNG: (für Böden)**

→ Dies ist ein starkes Reinigungsmittel, es bricht die vorhandene (dreckige) FS-POLIER-schicht auf und macht sie wasserlöslich. Benutzen Sie den FS-TRENNUNG, wenn bereits drei Schichten FS-POLIER aufgetragen worden sind, um das Anwachsen einer dicken Polierschicht zu vermeiden. Beachten Sie bitte besonders die Kantenbereiche sowie Fußleisten. Die FS-TRENNUNG ist ein starker Grundreiniger, der auch verwendet werden kann, wenn ein Boden stark verschmutzt ist. Sie können dies auch für Trendy Design-Beton-Böden verwenden, die nicht mit FS-POLIER behandelt wurden.

#### **Verarbeitung:**

- Der Untergrund muss frei von Schmutz und Staub sein.
- Fügen Sie 1 Liter FS-TRENNUNG zu 5-10 Litern warmem Wasser hinzu.
- Den Boden nur leicht feucht mit einem Schrubber reinigen.
- Ca. 15 Minuten einwirken lassen und den gelösten Schmutzfilm mit einem Wischmopp oder Nasssauger aufnehmen. Spülen Sie den Wischmopp regelmäßig im sauberem Wasser.
- Bei stark verschmutzten Flächen die Reinigung wiederholen.
- Mit klarem, sauberem Wasser nebelfeucht nachwischen.
- Lassen Sie es dann mindestens 8 Stunden trocknen, bevor Sie den neuen Schicht FS-POLIER auftragen.

**Das folgende Schema kann als Richtlinie für die Wartung der Trendy Design-Beton Oberflächen verwendet werden.**

Bodentyp	FS-POLIER (Böden) Zusätzliche Schutzschicht	FS-REINIGEN (Böden und *Wände) Reinigungsmittel	FS-TRENNUNG (Böden) Polierentferner
	Auffrischen und wiederherstellen	Reinigen	Intensive Reinigung
Mäßig belastete Oberflächen wie zum Beispiel: Schlafzimmer und Wohnzimmer	1 bis 2 mal jährlich	3 bis 4 mal Monatlich	1 bis 2 mal jährlich
Mittelmäßig belastete Oberflächen wie zum Beispiel: Wohnzimmer, Flure, Treppen, Büros	3 bis 4 mal jährlich	1 bis 2 mal wöchentlich	2 bis 3 mal jährlich
Schwer belastete Oberflächen wie zum Beispiel: Restaurants, Schulen, Einkaufsläden	6 mal jährlich	alle 1 bis 2 Tage	5 mal jährlich

\*Wände: Sie müssen Wände nicht so oft reinigen, wie im obigen Schema angegeben. Sie müssen diese nur reinigen, wenn sie verschmutzt sind. (Wände werden weniger schmutzig als Böden).

**Weitere Informationen zu den oben genannten Artikeln finden Sie auf [www.floorsupply.eu](http://www.floorsupply.eu).  
Auf unserer Website können Sie alle Produkt- und Sicherheitsdatenblätter einsehen.**

Alle Angaben können nur allgemeine Hinweise sein. Die außerhalb unseres Einflusses liegenden Arbeitsbedingungen und die Vielzahl der unterschiedlichen Materialien schließen einen Anspruch aus diesen Angaben aus. Eine Gewährleistung kann nur für stets gleichbleibend hohe Qualität unserer Erzeugnisse übernommen werden.

**Floorsupply Nederland VOF, Scheldestraat 8, 5347 JD Oss, Nederland, Telefon: +0031 (0)6 43060766, E-Mail: [info@floorsupply.eu](mailto:info@floorsupply.eu), [www.floorsupply.eu](http://www.floorsupply.eu)**

# Gut zu wissen!

---

Dies sind die letzten Seiten unserer Broschüre. Hoffentlich hat es Ihnen gefallen. Wir hoffen auch, dass Ihnen alle Informationen klar waren. Wenn Sie noch Fragen haben, können Sie sich jederzeit an uns wenden.

Auf dieser Seite finden Sie einige zusätzliche Informationen wie:

- Trendy Design-Beton kaufen
- Ihre Fotos mit Firmennamen auf unserer Website
- Telefonnummers
- E-Mail-Adressen

## Trendy Design-Beton Kaufen

Trendy Design-Beton ist bei mehreren Großhändlern in Deutschland erhältlich. Unsere zusätzlichen Artikel finden Sie auch hier. Trendy Design-Beton ist in den Filialen folgender Großhändler erhältlich:

- Maler Einkauf Gruppe e.G.
- Maler Einkauf Rhein-Ruhr e.G.
- Maler-Einkauf Lüdenscheid e.G.
- Gerhard Bock GmbH & Co. KG
- Peters Farben GmbH
- Farben Traudt GmbH

Es gibt immer mehr Großhändler, bei denen Sie Trendy Design Beton kaufen können. Auf [www.floorsupply.eu](http://www.floorsupply.eu) finden Sie immer die aktuellste Liste der Großhändler, bei denen Sie Trendy Design-Beton kaufen können.

## Ihre Fotos mit Firmennamen auf unserer Website

Wenn Sie als Verarbeiter Projekte mit Trendy Design-Beton erstellt haben, besteht die Möglichkeit, Fotos von diesen auf unserer Website zu veröffentlichen. Sie können Ihre Fotos per E-Mail senden an: [info@floorsupply.eu](mailto:info@floorsupply.eu)

Diese Fotos werden daraufhin überprüft, ob sie für unsere Website geeignet sind. Es müssen Fotos eines Projekts sein, das fertig ist. Wenn die Fotos auf unserer Website erscheinen, können wir Ihren (Firmen-) Namen, Ihren Standort und Ihre Telefonnummer angeben. Auf diese Weise können sich potenzielle Kunden in Ihrer Nähe an Sie wenden.



# Gut zu wissen!

---



**FLOORSUPPLY NEDERLAND**

Coatings & Flooring

## Telefonnummers / E-Mailadressen

### Für Verkauf / Einkauf / Angebote (Arbeit) / Seminare / Messen/technische Beratung

Herr Bert van Dijk  
Telefon: +0031 (0)6 43060766  
E-Mail: bert@floorsupply.eu

### Für eine mögliche einföhrung an der Baustelle

Herr Ben Brands  
Telefon: +0031 (0)6 30388196  
E-Mail: info@floorsupply.eu

### Für die Buchhaltung

Frau Berna van Dijk  
Telefon: +0031 (0)6 13054206  
E-Mail: berna@floorsupply.eu

### [www.floorsupply.eu](http://www.floorsupply.eu)

Alle Informationen aus dieser Broschüre finden Sie auch auf unserer Website. Alle Informationen auf der Website sind immer aktuell. Schauen Sie dort nach, wenn Sie sicher sein möchten, dass Sie die neuesten Informationen haben.

Dort finden Sie auch alle Produktdatenblätter und Sicherheitsdatenblätter unserer Produkte.



**FLOORSUPPLYNEDERLAND**

Coatings & Flooring

Floorsupply Nederland VOF  
Scheldestraat 8  
5347 JD Oss  
Nederland

Telefon: +0031 (0)6 43060766  
E-Mailadresse: [info@floorsupply.eu](mailto:info@floorsupply.eu)  
[www.floorsupply.eu](http://www.floorsupply.eu)